

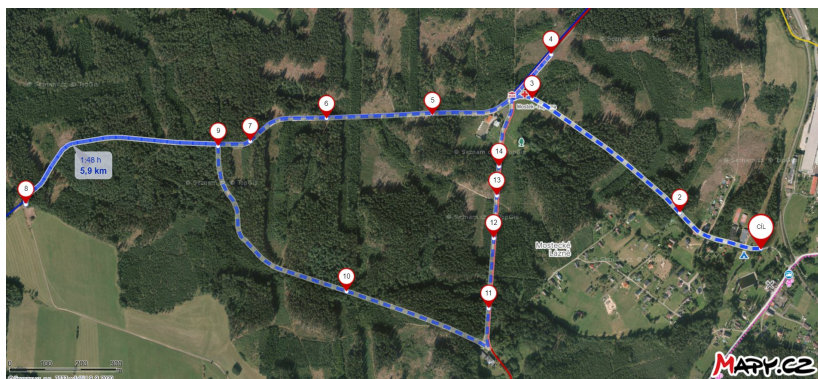
LESNÍ NAUČNÁ STEZKA MEDVĚDICE



Mostek - Mostecké Lázně



Obec Mostek pro Vás ve spolupráci
s MAS Královédvorskem připravila
„Lesní naučnou stezku Medvědice“



Stezka začíná u recepcce autokempu (Mostek č.p. 2),
odkud se vydáte do kopce směrem k hájence.
Po projití trasy se zase nakonec k autokempu vrátíte.
Můžete využít i parkoviště u autokempu.

Trasa stezky
na mapy.cz



Stáhněte si aplikaci a dozvíte se
ještě více s QR kódy na prvcích

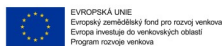
lesní svět



Děkujeme MAS Královédvorskou za významnou podporu projektu.

Projekt je financován z Programu rozvoje venkova Státního zemědělského intervenčního fondu.

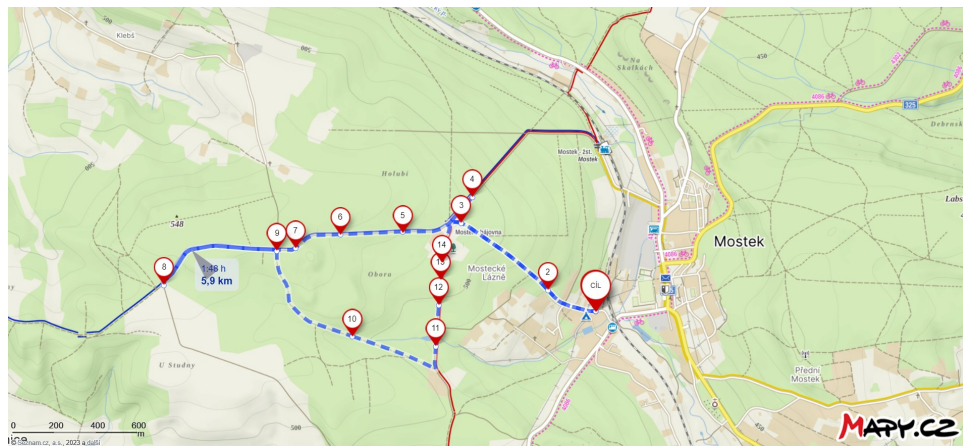
Děkujeme společnosti LÉSY ČR za umožnění výstavby stezky a pronájem lesních pozemků.



Více informací o stezce naleznete
na www.mostek.cz



Video z trasy si můžete prohlédnout zde



SOUTĚŽTE S NÁMI

Adresa:

Obec Mostek, Mostek 34, 544 75 Mostek

Vyplň jednotlivé úkoly a odpověz na otázky
na stanovištích a přijď si pro odměnu

Na cestu budeš potřebovat
obyčejnou tužku.



Najdeš-li v brožurce
tento symbol tužky,
obkresli zvířátka
dle níže uvedeného návodu ☺

Uprostřed brožurky nalezneš vložené průhledné papíry,
na které si obkreslí zvířátka na některých stanovištích.

Papír přilož na kovový obrázek na frotážovém pultu
a dělej tahy obyčejnou tužkou,
dokud se neobjeví obrys zvířátka.

CHOVEJTE SE NA STEZCE JAKO LIDÉ

NEKŘIČTE A NERUŠTE
ZVÍŘÁTKA

NENIČTE PRVKY STEZKY

NEODHAZUJTE ODPADKY

NENIČTE STROMY ANI ROSTLINY



LESNÍ NAUČNÁ STEZKA MEDVĚDICE



Co Tě čeká na stezce?

PROJDEŠ KRÁSNÝMI MÍSTY
MOSTECKÝCH LÁZNÍ

ZAHRAJEŠ SI SPOUSTU
ZAJÍMAVÝCH HER

DOZVÍŠ SE,
ŽE I V LESE JE INTERNET

PŘEKVAPÍ TĚ NEÚNAVNÁ
PRÁCE MRAVENCŮ

UŽIJEŠ SI PŘÍRODU I
KRÁSNÉ VÝHLEDY NA OKOLÍ

UŽIJEŠ SI ZÁKOUTÍ
RYBNÍKA A STUDÁNKY

A můžeme vyrazit na cestu 😊

1

Start u autokempu

Na jaké ploše se rozkládá
území obce Mostek?

Odpověď:

Jak se nechovat v lese?



2

Může se v lese
kopat do houby?

Odpověď: ANO NE

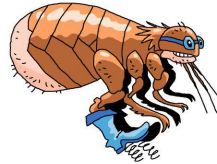
(zakroužkuj správnou odpověď)

3

U altánku

Jak daleko doskočí blecha?

Odpověď: cm



4

Vyhledka na Krkonoše

Jak se jmenuje
bájný duch Krkonoš?

Odpověď:



Krkonoše jsou naše nejvyšší hory.

I od nás z Podkrkonoší je můžeme takto krásně vidět.

Poznáte v dálce Sněžku nebo Černou horu?

5

Lesní internet

Mluví spolu stromy?

Odpověď: ANO NE

(zakroužkuj správnou odpověď)



Slyšíš, jak stromy mluví i na nás?

Poslouchej, jak krásně šumí. Copak nám asi chtějí říct?

6

Pozorovatelná - ptáci kolem nás

O kterém ptáku se říká,
že je doktor stromů?



Odpověď:

7

Mravenci a mraveniště

Kolik žije v Česku druhů mravenců?

Odpověď:

Okolo mravenišť chod' opravdu opatrně,
nemůžeme jim zničit jejich domeček,
který tak pracně stavěli!
Vždyť je to jejich domov
a mají tam spoustu malých miminek...



8

Výhled na Zvičinu

Jakou nadmořskou výšku
má vrch Zvičina?

Odpověď: metrů nad mořem



Víš, že se našemu kraji říká nejen
Podkrkonoší, ale také Podzvičinsko?

9

Pozorovatelná - ptáci kolem nás

Jaký ptáček létá nejvíce v zimě na domácí krmítko?



Odpověď:

10

Voda v krajině

Je na stezce k vidění i vodní pramen?

Odpověď:
ANO NE

(zakroužkuj správnou odpověď)



Víš, že se tomuto „posvátnému“ prameni říká Pod Liščákem?

11

Stopy zvěře - otočné kolo

Které zvířátko z otočného kola jste již někdy viděli na vlastní oči v lese?

Odpověď:

Zkus si ho tady namalovat:



12

U rybníka Medvědice

Čím se jaké zvíře živí? Spoj obrázky čárou.



13

Sucho a kůrovec

Který strom nejvíce chutná brouku lýkožroutu smrkovému (kůrovci)?



Odpověď:

Víš, že „brouk kůrovec“ má na sobě zlatavé chloupky?

14

Strom jako dům

Které zvířátko umí lézt po stromech?

Odpověď:



Víš, že každý strom poskytuje útočiště a domov pro spoustu zvířátek?

A pomalu se blížíme ke konci naší stezky...

Popojdi kousek dál směrem k hájence.

Naproti ní přes cestu v louce
uvidíš tento krásný strom.



Je to **DUB LETNÍ** (*Quercus robur*).

- je starý více jak 110 let
- vysoký je 20 metrů
- obvod kmene má 370 centimetrů
- koruna má průměr 25 metrů

Tento strom byl v roce 2011 vyhlášen památným stromem.

Vymaluj si doma barevnou pastelkou znak obce



Pokud jste prošli celou stezku, ušli jste více jak 5 kilometrů.

Vyplnili jste tuto brožurku?

Přineste nám ji ukázat na obecní úřad v Mostku
nebo v letní sezóně do recepce v autokempu.

Za snahu od nás dostanete odměnu.

Líbila se Vám stezka? Bylo na stezce něco v nepořádku?

Dejte nám to vědět, děkujeme ☺



E-mail: info@mostek.cz, tel. 499 691 322